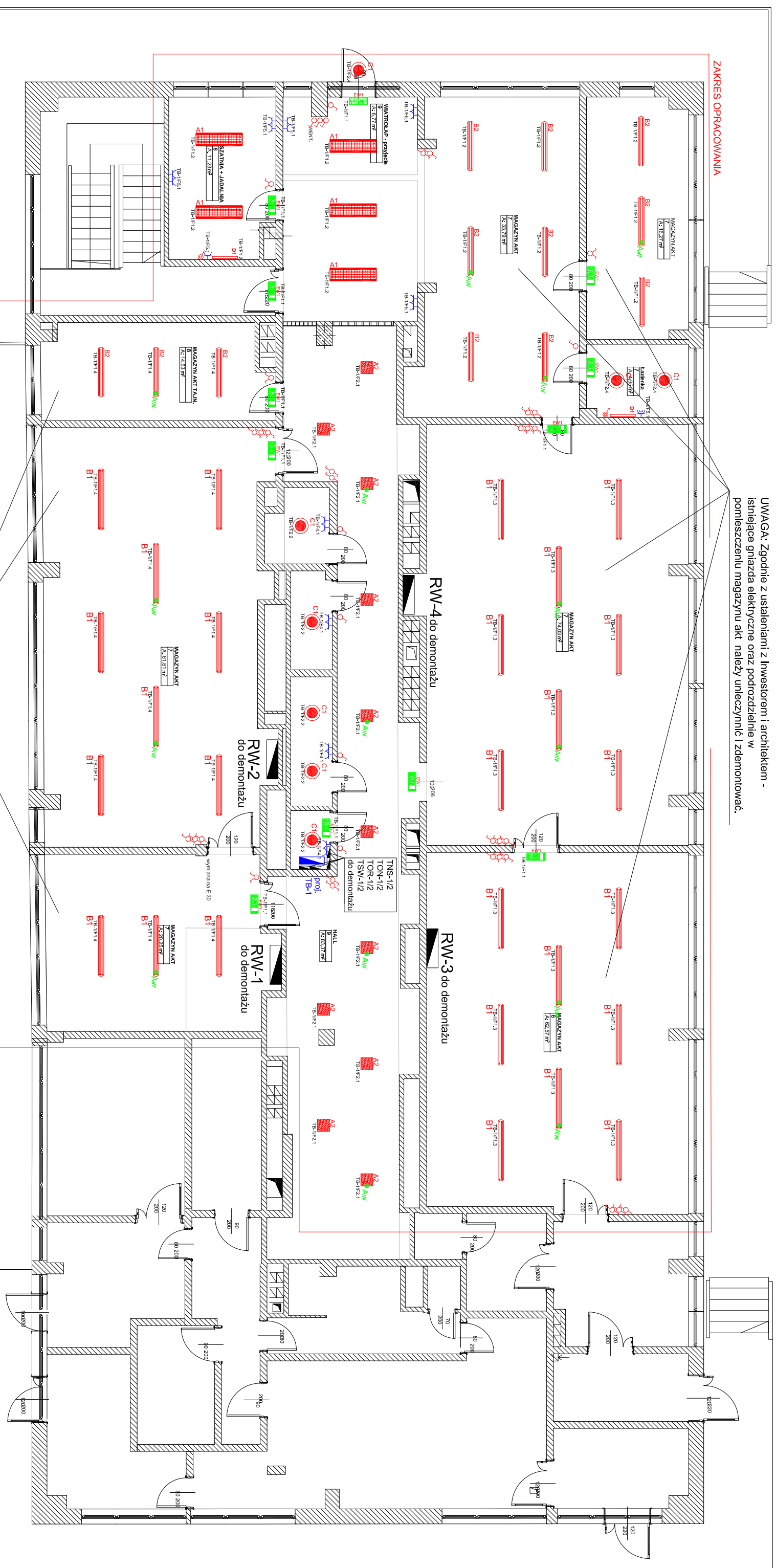


UWAGA: Zgodnie z ustaleniami z Inwestorem i architektem - istniejące gniazda elektryczne oraz podrozdzielnie w pomieszczeniu magazynu akt należy unieść i zdemontować.



UWAGA: Zgodnie z ustaleniami z Inwestorem i architektem - istniejące gniazda elektryczne oraz podrozdzielnie w pomieszczeniu magazynu akt należy unieść i zdemontować.

- A1 – oprawa świetlówkowa typu MONZA PAR 2x36W EVG – PXF
 - A2 – oprawa świetlówkowa typu FINESTRA 2x24W EVG – PXF
 - B1 – oprawa świetlówkowa typu FIBRA III T8 2x58W EVG – PXF
 - B2 – oprawa świetlówkowa typu FIBRA III T8 2x36W EVG – PXF
 - C1 – oprawa świetlówkowa typu MODENA 2x18W EVG – PXF
 - D1 – oprawa świetlówkowa typu VELO I 1x24W EVG – PXF
 - E1 – oprawa ewakuacyjna typu TIGER LED jednostronna – AMEX*
- *Oprawy ewakuacyjne i moduły AW w wersji 2 godzinnej z autotestem

NAZWA INWESTYCJI:	REMONT POMIESZCZEŃ W BUDYNKU WARSZATAWU-USŁUGOWYM Z ZAPLECZEM BIUROWYM-SOCJALNYM
ADRES INWESTYCJI:	UL. KUCELIŃSKA 16 (DZ. 24/3, OBR. 269) 42-202 CZĘSTOCHOWA
INWESTOR:	REGIONALNY FUNDUSZ GOSPODARSTWY S.A. UL. ALEJA POKOJU 44; 42-202 CZĘSTOCHOWA
BRANŻA:	ELEKTRYCZNA
PROJEKTANT:	OPRACOWANIE: FAZA: PROJEKT BUDOWLANY
SPRAWDZIŁ:	mgr inż. Elżbieta Pergielko uprni. 132/74/M
NAZWA PRACOWNI:	BIURO TECHNICZNE HANDELU ENERGIĄ I Ciepłota Szwecja ul. Zielona 26A; 42-500 Paweł tel. +48 606 135 803
DATA:	11.2013
SKALA:	1:100
NUMER:	E-1
STRONA:	18