

MAPA Z PROJEKTEM PODZIAŁU NIERUCHOMOŚCISkala 1:500
„2000” – 6.141.31.11.4.1, 6.141.31.11.4.3

Województwo śląskie
Powiat M. Częstochowa
Jednostka ewidencyjna 246401_1 M. Częstochowa
Obręb 0371
Działka 4/1
JEDNOSTKA REJESTROWA G.44
DOKUMENT WŁASNOŚCI KW CZ1C/00054908/0

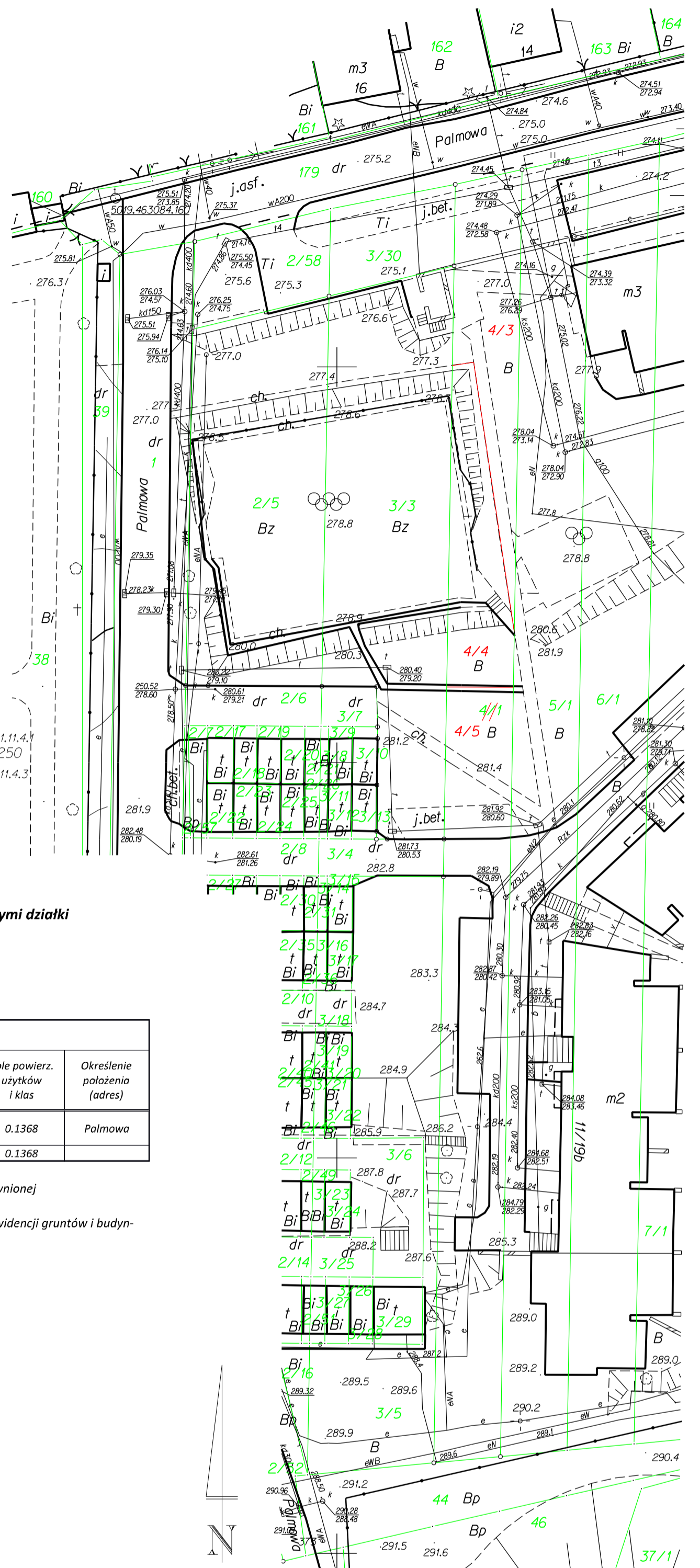
STAN PRZED PODZIAŁEM					STAN PO PODZIALE				
Numer działki	położenie	użytek	Pow.		Numer działki	położenie	użytek	Pow.	
			ha	m ²				ha	m ²
					4/3		B	0	0294
					Razem 0 0294				
Id dz.246401_1.0371.4/3					4/4		B	0	0248
					Razem 0 0248				
Id dz.246401_1.0371.4/4					4/5		B	0	0823
4/1	Palmowa	B	0	1368	Razem 0 0823				
Razem 0 1368					Razem 0 0823				
Id dz.246401_1.0371.4/1					Id dz.246401_1.0371.4/5				
Ogółem 0 1368					Ogółem 0 1365				
Pow. słownie: tysiąc trzysta sześćdziesiąt osiem metrów kwadratowych.					Pow. słownie: tysiąc trzysta sześćdziesiąt pięć metrów kwadratowych.				

Uwagi:

- Działki o numerach 4/3, 4/4, 4/5 powstały w wyniku podziału działki numer 4/1 o powierzchni 0.1368 ha opisanych w dziale I księgi wieczystej numer CZ1C/00054908/0. Ubytek powierzchni 0.0003 ha powstał w wyniku nowego pomiaru i analitycznego obliczenia powierzchni w ramach operatu GK.6640.1132.2018.
- Mapę z projektem podziału opracowano zgodnie z postanowieniem GK.6831.84.2018 z dnia 04.06.2018r. wydanym przez Prezydenta Miasta Częstochowy

Data 25.07.2018

Sporządził.....

**WYKAZ SYNCHRONIZACYJNY**

danych ujawnionych w księdze wieczystej CZ1C/00054908/0 z danymi ewidencyjnymi dotyczącymi działki

Jednostka ewidencyjna: Częstochowa - 246401_1

Nazwa i identyfikator

Obręb ewidencyjny: 246401_1.0371

Nazwa i identyfikator

Nr jednostki rejestrowej: G.44

Nr księgi wieczystej: CZ1C/00054908/0

L.p.	STAN UJAWNIONY W KSIĘDZE WIECZYSTEJ CZ1C/00054908/0				STAN UJAWNIONY W EWIDENCJI GRUNTÓW I BUDYNKÓW						
	Oznaczenie nieruchomości	Pole powierz. [..]²	Pole powierz. [ha]²	Określenie położenia (adres)	Numer k.m. działki ewidencyjnej	ID działki	Pole powierz. działki [ha]	Rodzaj użytku i klasa	Pole powierz. użytków i klas	Określenie położenia (adres)	
1	Działka nr 4/1	0.1364 ha	0.1364	Palmowa 19	-	4/1	246401_1.0371.4/1	0.1368	B	0.1368	Palmowa
	Razem:	0.1364					Razem:	0.1368		0.1368	

Uwagi:

- Działka nr 4/1 o powierzchni 0.1368 ha odpowiada nieruchomości oznaczonej jako działka nr 4/1 o powierzchni 0.1364 ha, ujawnionej w księdze wieczystej nr CZ1C/00054908/0.
- Przybytek powierzchni wynoszący 0.0004 ha nastąpił w wyniku analitycznego obliczenia powierzchni - operat z modernizacji ewidencji gruntów i budynków nr P.2464.2002.2 zatwierdzony decyzją nr GGN.V.7410-206-371/00 z dnia 10.06.2003 r.

Powierzchnia wyrażona w jednostkach wykazanych w księdze wieczystej (rep. hip. /akt not.).

² Powierzchnia po przeliczeniu do hektara.