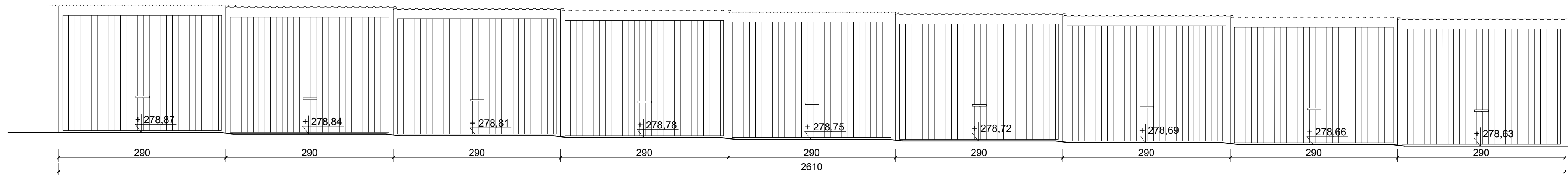
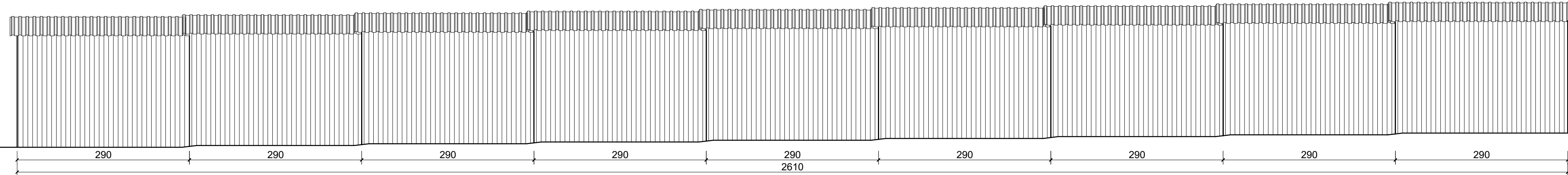


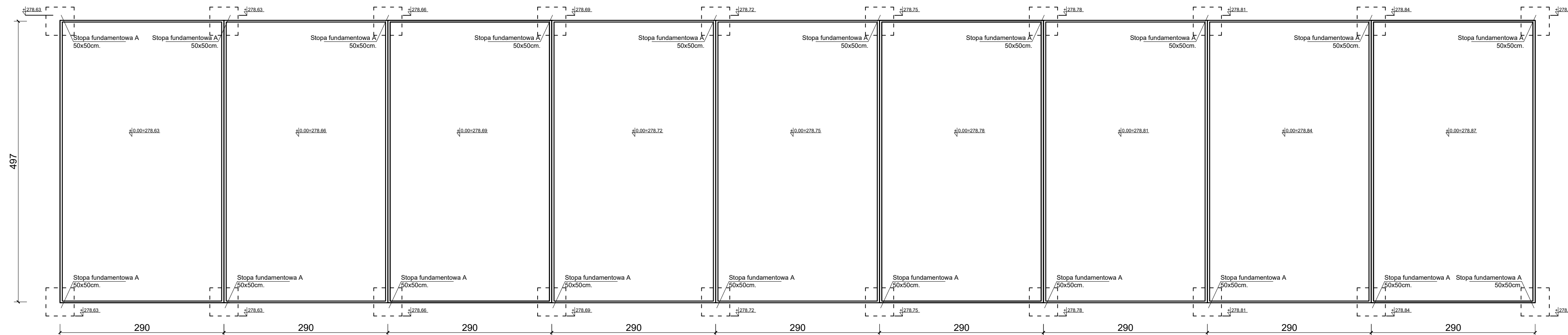
ELEWACJA PÓŁNOCNA (ZESPÓŁ GARAŻOWY NR 2)



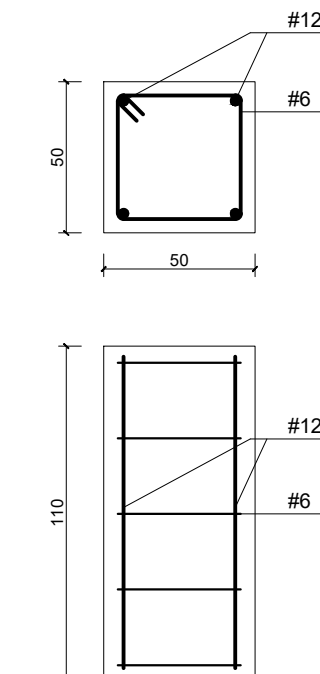
ELEWACJA POŁUDNIOWA (ZESPÓŁ GARAŻOWY NR 2)



ROZMIESZCZENIE STÓP FUNDAMENTOWYCH



PRZEKRÓJ PRZEZ STOPE FUNDAMENTOWĄ "A"
SKALA: 1:25



UWAGI:
- Wymiary podano w centymetrach
- Wszystkie roboty należy wykonywać zgodnie z Polskimi Normami, "Warunkami technicznymi wykonania i odbioru robót budowlano-montażowych"



ul. Jana Pawła II 132 e-mail: biuro@primex-inwestycja.pl
42-202 Częstochowa www.primex-inwestycja.pl
tel. 665 567 748

NAZWA PROJEKTU:
BUDOWA 18 GARAŻY, JEDNOSTANOWISKOWYCH, BLASZANYCH O KONSTRUKCJI STALOWEJ WRAZ Z PRZYŁĄCZEM I ZEWNĘTRZNĄ INSTALACJĄ KANALIZACJI DESZCZOWEJ
CZĘSTOCHOWA UL. PALMOWA
DZIAŁKA NR EW. 50,1 OBREB 371

INWESTOR:
REGIONALNY FUNDUSZ GOSPODARCY S.A.
ALEJA POKOJU 44, 42-200 CZĘSTOCHOWA

BRANŻA:
ARCHITEKTURA

FAZA PROJEKTU:
PROJEKT BUDOWLANY

NAZWA RYSUNKU:
ELEWACJE ZESPOŁU GARAŻOWEGO NR 2 / SCHEMAT WYKONANIA STÓP FUNDAMENTOWYCH

PROJEKTANT	mgr inż. arch. Witold DOMINIŁ	
OPRACOWANIE	mgr inż. arch. Rafał ŁYSZCZARZ	
RYSUJEK NR	05	SKALA: 1:50
		DATA: 20 Marzec 2020